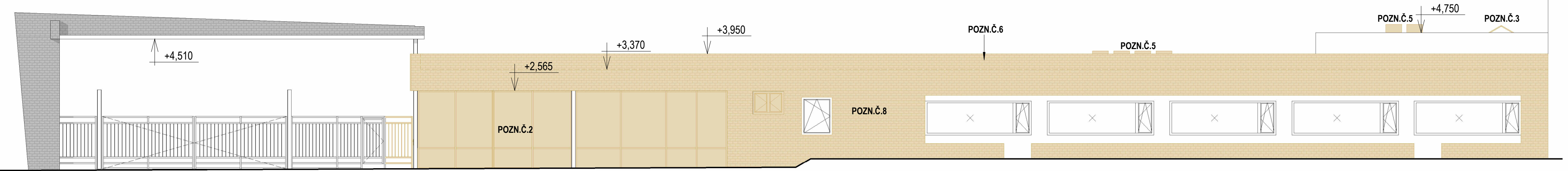
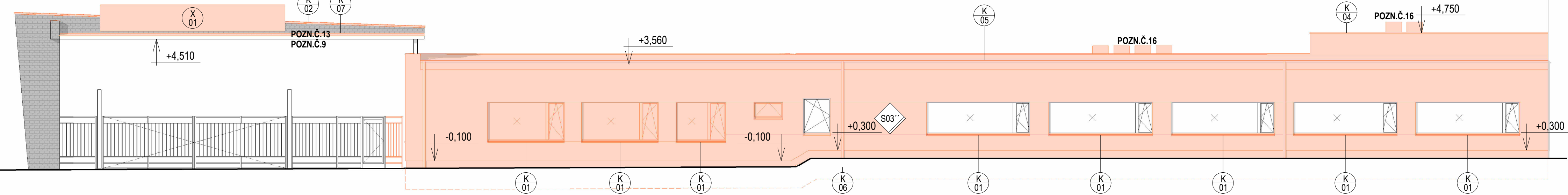


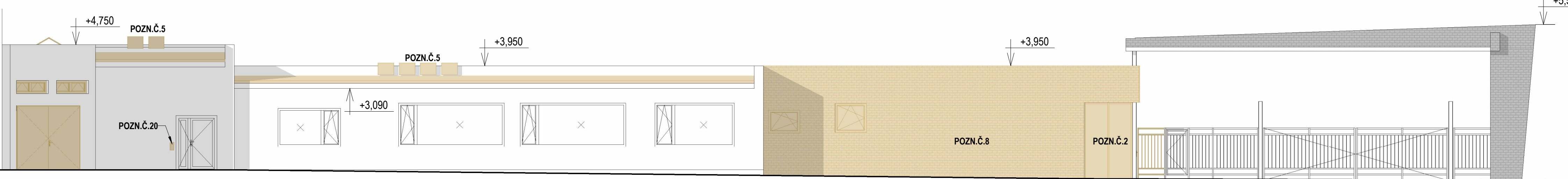
SEVERNÍ POHLED - STÁVAJÍCÍ STAV



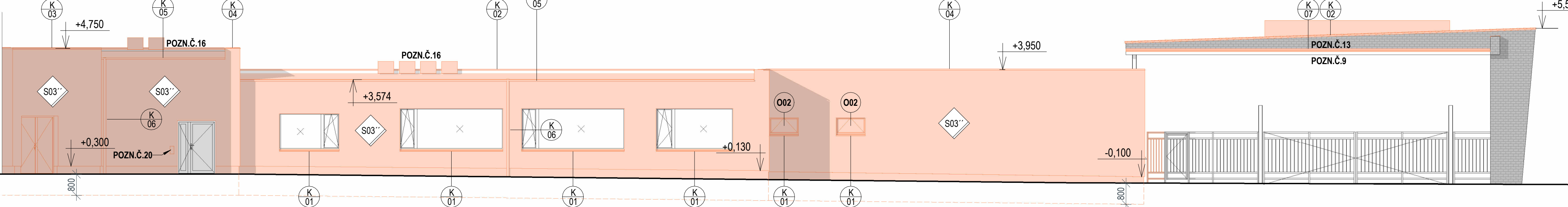
SEVERNÍ POHLED - NAVRŽENÝ STAV



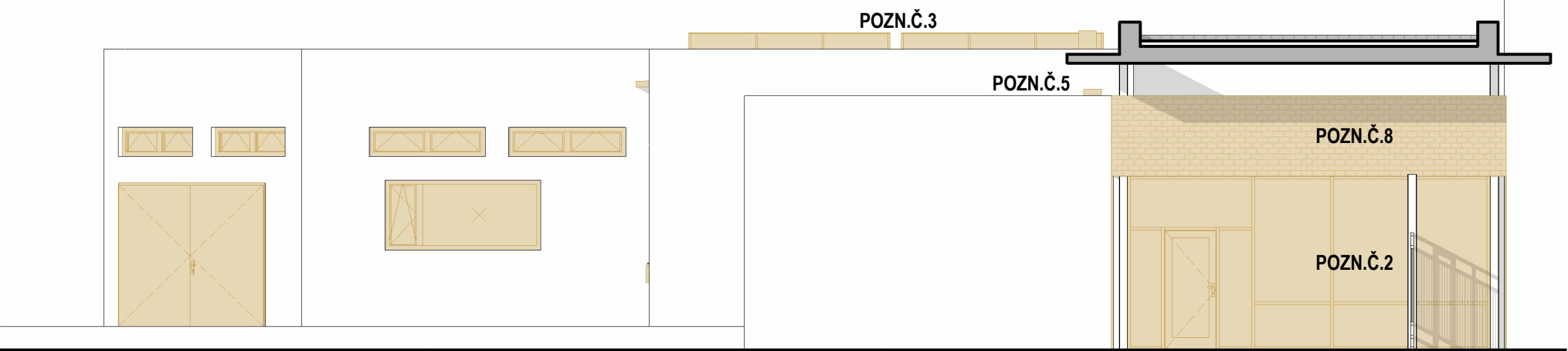
JIŽNÍ POHLED - STÁVAJÍCÍ STAV



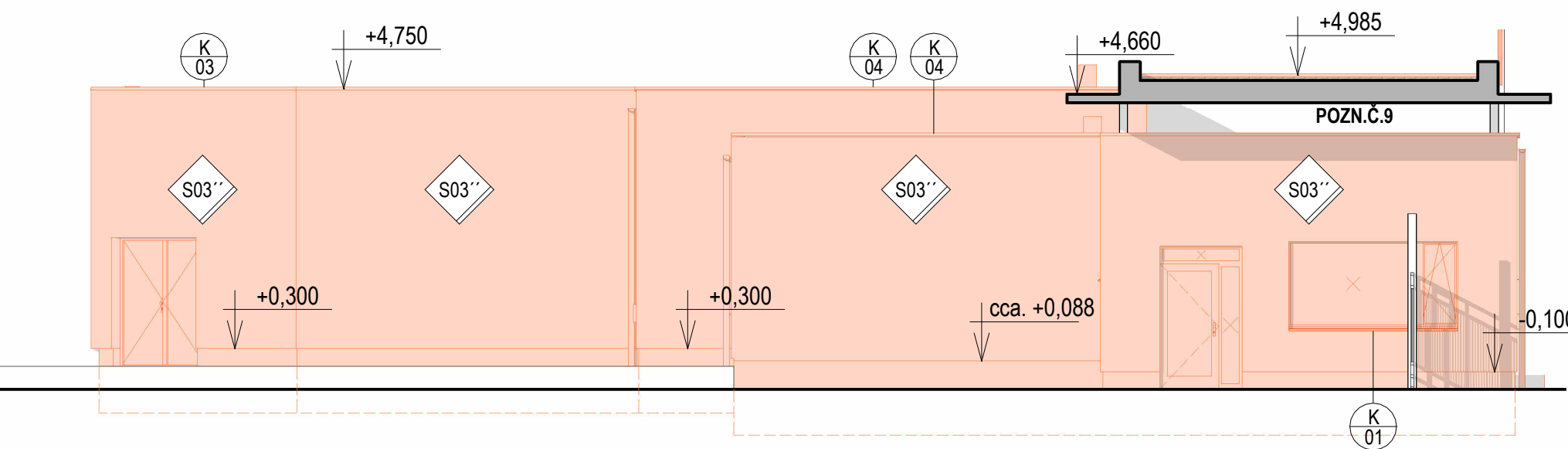
JIŽNÍ POHLED - NAVRŽENÝ STAV



VÝCHODNÍ POHLED - STÁVAJÍCÍ STAV



VÝCHODNÍ POHLED - NAVRŽENÝ STAV



POZNÁMKY:

- POZN.Č.2** VYBOURÁNÍ STÁVAJÍCÍ PROSKLENÉ OCELOVÉ FASÁDY A ČELÍCÍ PRÍČKY
POZN.Č.3 VYBOURÁNÍ STÁVAJÍCÍCH SVĚTLÍKŮ
POZN.Č.5 DEMONTÁŽ STÁVAJÍCÍCH VZT JEDNOTEK, USKLADNĚNÍ A NÁSLEDNÁ REPASE, 6ks
POZN.Č.8 STÁVAJÍCÍ OBLOŽENÍ FASÁDY BUDE ODSTRANĚNO. PODKLADNÍ ZDIVO BUDE SROVNÁNO A OČIŠTĚNO, PLOCHA 159,5m2
POZN.Č.9 V RÁMCÍ REKONSTRUKCE BUDE SANOVÁNA SPODNÍ STRANA ŽB DESKY. NESOUDRŽNÉČÁSTI BUDOU ODSTRANĚNÝ, PODKLAD BUDE OČIŠTĚN, NAPONETROVÁN A VYSRAVEN REPROFILAČNÍ MALTOU PRO OPRAVU BETONŮ. CELKOVÁ PLOCHA 120m2. SOUČÁSTÍ ÚPRAVY BUDE DEMONTÁŽ A ZPĚTNÁ MONTÁŽ 1ks KAMERY, 2ks SVÍTEL A ELEKTROINSTALACE, KTERÁ BUDE UMÍSTĚNÁ V NOVÝCH PLASTOVÝCH CHRÁNIČKÁCH O CELKOVÉ DĚLCE 52m
POZN.Č.10 VYBOURÁNÍ STÁVAJÍCÍHO HYDROIZOLAČNÍHO SOUVRVSTVÍ - 2 x ASFALTOVÝ PÁS, OČIŠTĚNÍ PODKLADNÍ KONSTRUKCE OD NESOUDRŽNÝCH ČÁSTÍ, PŘESPÁDOVÁNÍ Z LEHCĚNEHO BETONU, TLOUŠTKA VRSTVY MAX 50mm, PENETRACE, NOVÁ EPDM FÓLIE. SOUČÁSTÍ STŘECHY JSOU 3 KOMINKY PRO ODVETRÁNÍ SOUVRVSTVÍ STŘECHY A STŘEŠNÍ VPUSŤ. ODVETRACÍ KOMINKY A STŘEŠNÍ VPUSŤ BUDOU NAHRAZENY NOVÝMI S INTEGROVANÝM EPDM LÍMCEM.
POZN.Č.13 NOVÉ OPLECHOVÁNÍ PŘESAHU ZASTŘEŠENÍ PRŮJEZDU, CELKOVÁ PLOCHA 2 x 12,5m2 => 25m2. SOUČÁSTÍ VÝMĚNY OPLECHOVÁNÍ JE NEZBYTNÁ DEMONTÁŽ 1ks DOPRAVNÍHO ZNAČENÍ, KTERÉ JE UMÍSTĚNO NA PŘESAHU ZASTŘEŠENÍ. PO PROVEDENÍ OPLECHOVÁNÍ A SANACI KONSTRUKCE BUDE DOPRAVNÍ ZNAČENÍ ZPĚTNĚ MONTOVÁNO.
POZN.Č.16 REPASE VZT JEDNOTEK, 6ks
POZN.Č.20 DEMONTÁŽ, USKLADNĚNÍ A ZPĚTNÁ MONTÁŽ DVEŘNÍHO TABLA A ČTEČKY PO PROVEDENÍ KZS. VČETNĚ VEŠKERÉHO KOTVENÍ A ÚPRAVY ELEKTROINSTALACE. 1ks

SOUŘADNICOVÝ SYSTÉM JTSK, VÝŠKOVÝ SYSTÉM SNv

	ZODP. PROJEKTANT	VYPRACOVAL	KONTROLOVAL	PPSKANIA PROJEKČNÍ INŽENYRSKÁ ČINNOST	
	Jan Kania	Bc. Vojtěch Cyž	Ing. Miroslav Pantůček		
KATASTRÁLNÍ ÚZEMÍ, PARC. Č. : Bohunice [612006], 3156/2, 3174				ARCHÍV	
MÍSTO STAVBY : FN Brno, objekt č.9, Jihlavská 22 625 00 Brno				STUPĚŇ DPS	
STAVEBNÍK / OBJEDNATEL : Fakultní nemocnice Brno, Jihlavská 20, 625 00 Brno				DATUM SRPEN 2025	
NÁZEV AKCE : FN BRNO - Energeticky úsporná opatření objektu 9				PARÉ	
OBJEKT : SO 01 - Budova 9				Č. ZAKÁZKY PPS-17/24	
ČÁST : D.1.1.3 - Architektonicko stavební řešení				MĚŘÍTKO 1:100	
OBSAH : Pohledy				ARCHIVNÍ ČÍSLO : D.1.1.3	
				Č. V. 06	